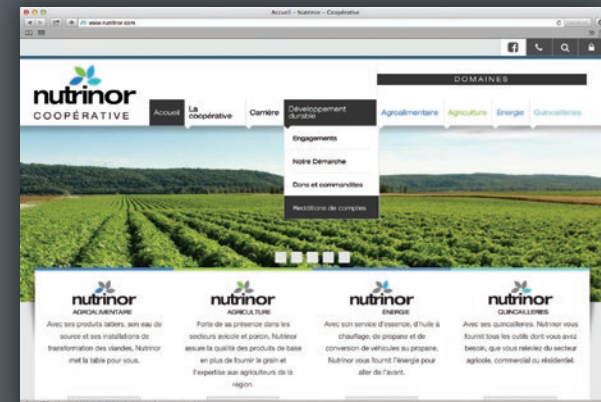


Plateforme de résultats en ligne

Toujours à l'avant-garde, Nutrinor exploite une interface Web pour communiquer avec transparence ses performances sociales, économiques et environnementales à ses parties prenantes. L'interface propose neuf indicateurs et permet de comparer leur évolution d'une année à l'autre.

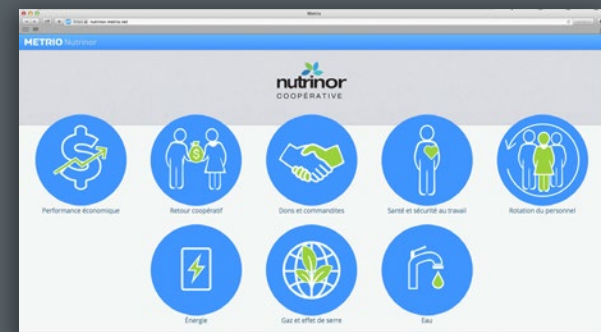
Visitez le nutrinor.com, section développement durable / Reddition de comptes

1



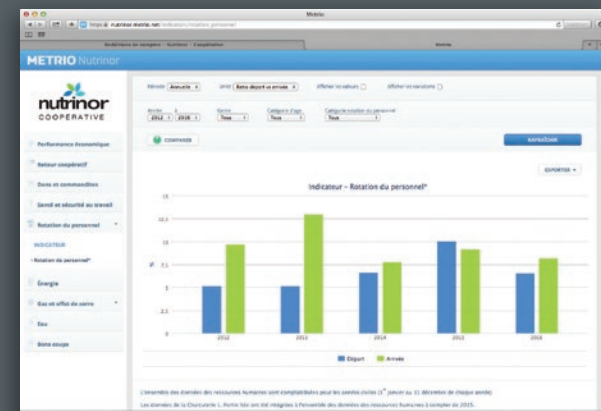
• Appuyez sur l'image démontrant nos indicateurs de développement durable et ceci vous redirigera vers notre plateforme Metrio.

2



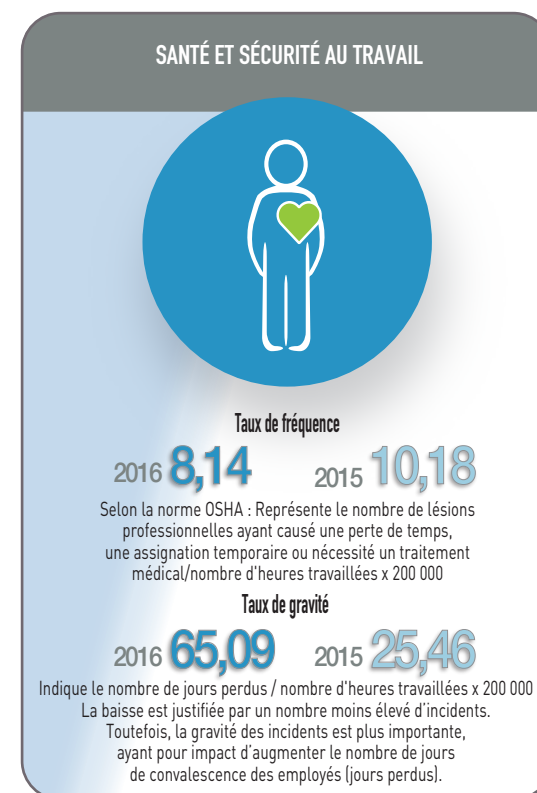
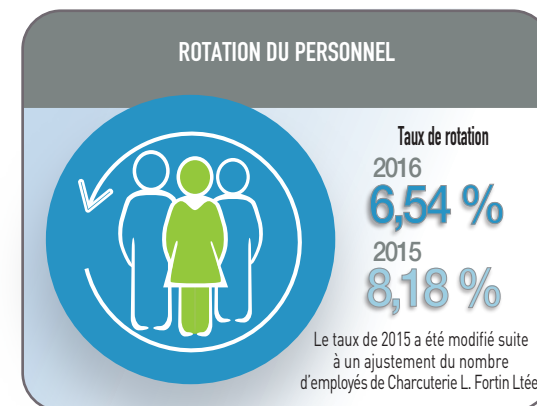
Maintenant, appuyez sur les pictogrammes représentant nos indicateurs et apprenez-en davantage sur nos résultats en développement durable!

3

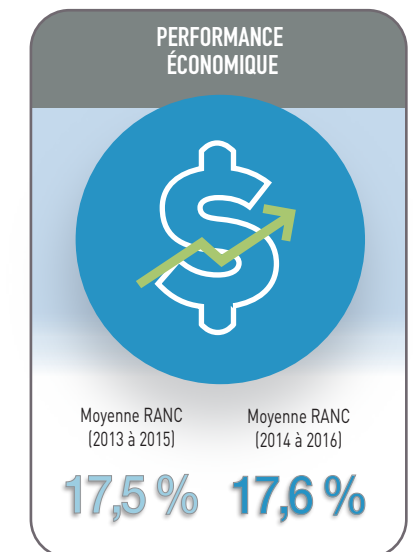
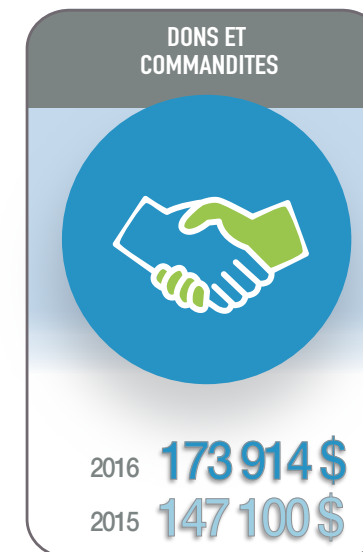


Nos indicateurs de performance en développement durable

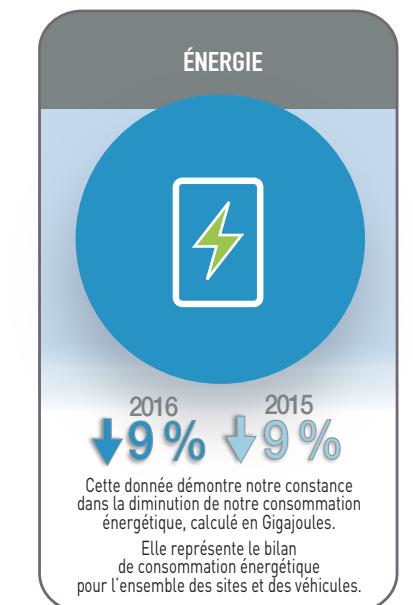
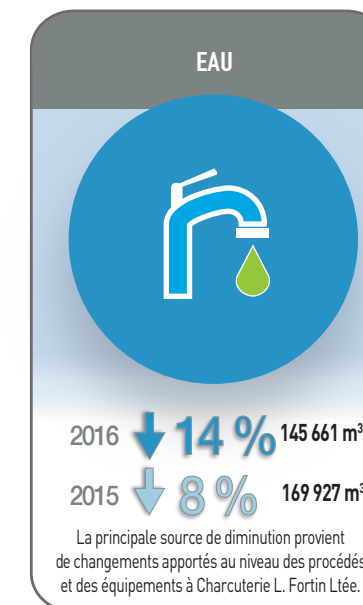
NOTRE PERSONNEL¹



NOTRE ÉVOLUTION ÉCONOMIQUE²



NOS IMPACTS ENVIRONNEMENTAUX³



Note de bas de page 1 : Les données des ressources humaines sont comptabilisées pour l'année civile 2016.

Note de bas de page 2 : L'ensemble des données économiques regroupent tous les domaines de Nutrinor.

Note de bas de page 3 : L'ensemble des données environnementales regroupe tous les domaines de Nutrinor et compare deux années 2015-2016 et 2014-2015.